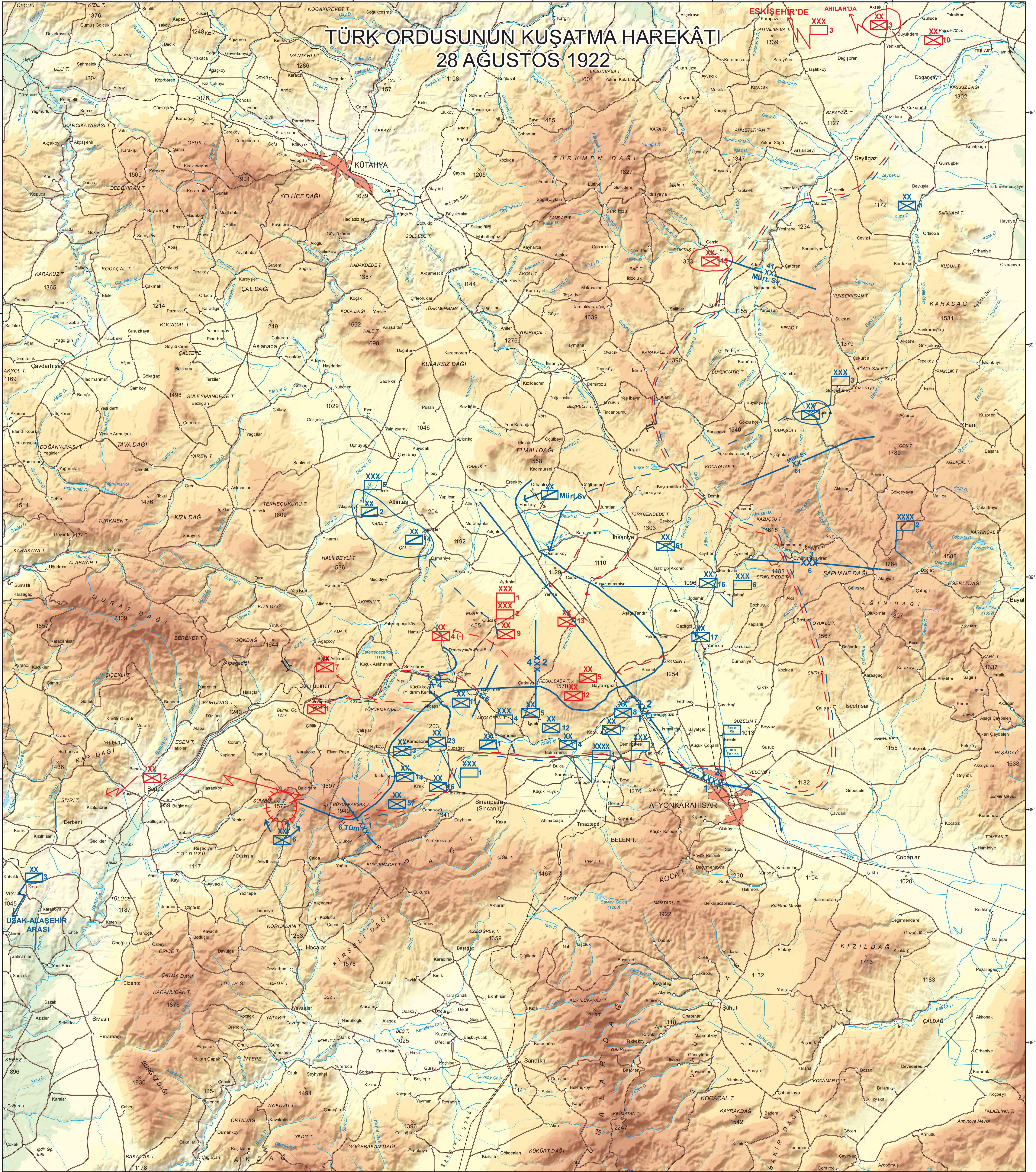


TÜRK ORDUSUNUN KUŞATMA HAREKATI 28 AĞUSTOS 1922



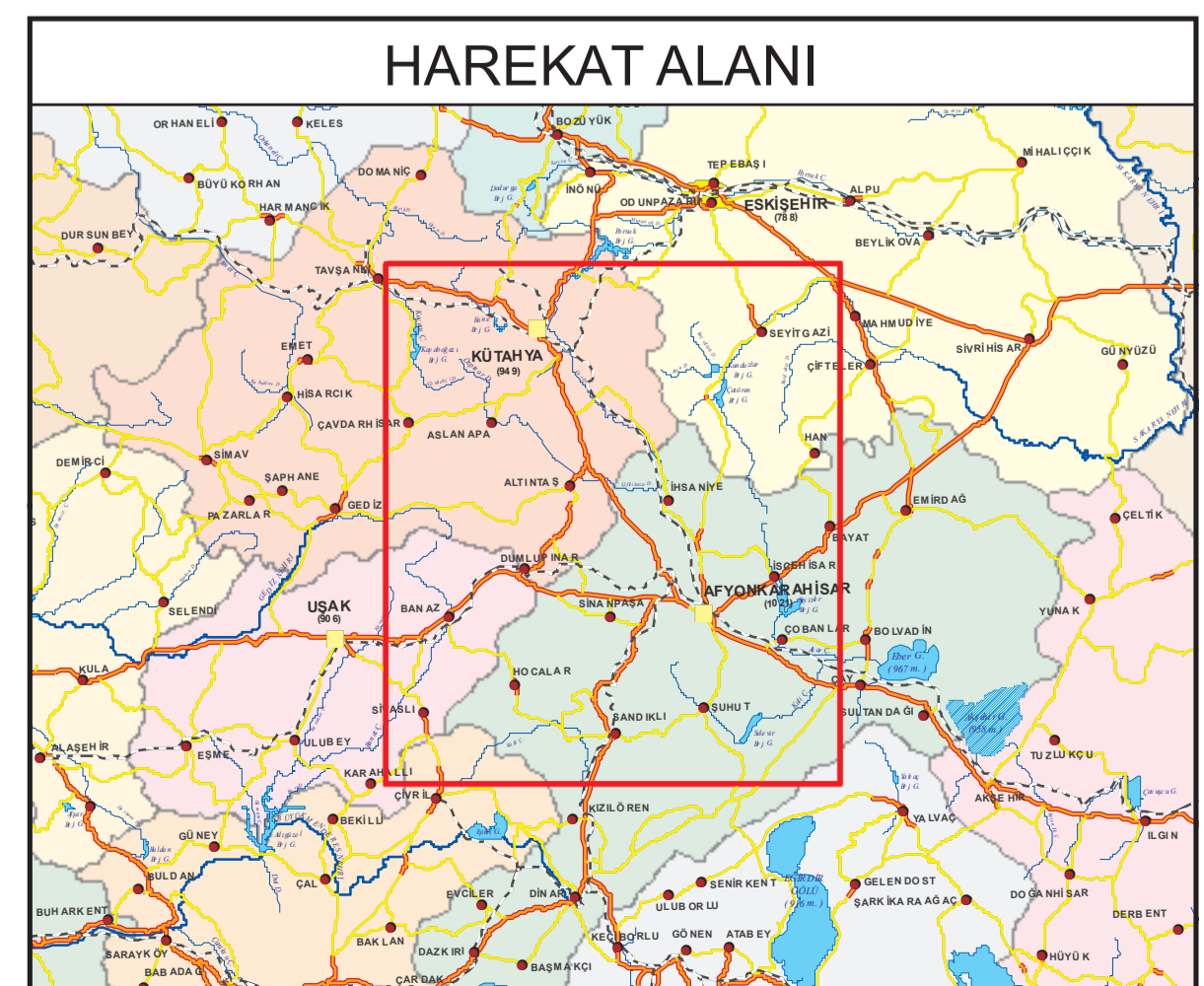
**TÜRK ORDUSUNUN KUŞATMA HAREKATI
28 AĞUSTOS 1922**

28 Ağustos 1922 günü yapılan harekâtı Türkler için takip. Yunanlar için geri çekilme taktiklerini uyguladığı bir harekât netliğinde olmuştur. 28 Ağustos sabahı 1'inci Ordu birlikleri çekilmekte olan düşmanı takip etmiş, 2'inci Ordu birlikleri ise düşman mevzilerine girmiş ve sıkı sıkıya muhabekeye tutuşmuşlardır.

Yunan 1'inci ve 3'üncü Kolordularına ait birlikler gözetli muhabeleler sonunda mevzilerine terk etmeye ve batıya doğru çekilmeye başlamışlardır. Başlangıçta nihayta bulunan Yunan 2'inci Kolordusuna ait birlikler de Dumunlupınar-Altıntaş arasındaki bölgeden batıya doğru çekilmeye başlamışlardır.

Yunan ordusunun kuzey ve batıya doğru çekilmesini önlemek maksadıyla Türk ordularına ilerleme emri geçmeden verilmiştir.

1'inci Ordu daha ziyade kuzeye doğru ilerlemekteydi. Hâlbuki düşmanın gayesi batı istikametinde çekilerek kuvvetlerini kurtarmak ve yeni bir muhaveme imkânı yaratmaktır. Bunu anlayan Başkomutan Gazi Mustafa Kemal Paşa 1'inci Orduya müdahale etmiş ve 1'inci ordunun taarruzlarını batıya doğru geliştirmesini emretmiştir.



TÜRK ORDUSUNUN KUŞATMA HAREKATI 28 AĞUSTOS 1922
ÖLÇEK 1 : 170 000

© MSB HARİTA GENEL MÜDÜRLÜĞÜ

Harita Genel Müdürlüğünün yazılı izni alınmadan, bu ürünün tamamı veya bir kısmı çoğaltılamaz, yayımlanamaz ve atıf olarak kullanılmayı yeni bir ürün oluşturemez.

Haritalar; Milli Savunma Bakanlığı yayımlanından faydalanılarak hazırlanmıştır.

BASKI: 1-2023

ÖZEL İŞARETLER

İL MERKEZİ	Afyonkarahisar	Baş Komutanlık Kh.	XXX	Düşman Kolordu Ara Hattı	XXX	28 Ağustos Sabahı İlerleme Hattı	XXX
YERLEŞİM YERİ	Dumunlupınar	Bat Cephesi Kh.	XX	Düşman Tümen Ara Hattı	XX	28 Ağustos Akşamı İlerleme Hattı	XXX
SERT SATIHLI YOL		Ordu Kh.	XXXX	Düşman Taa'uz İstikamesi	XXX	28 Ağustos Sabah Durumu	XXX
DEMİRYOLU		Grup/Kolordu Kh.	XXX	Düşman Kolordu Ara Hattı	XXX		
NEHR, ÇAY, DERE		Piyade Tümeni	XX	Düşman Tümen Ara Hattı	XX		
KURU DERE		Suvari Tümeni	XX	Düşman Çekilme İstikamesi	XXX		
GÖL / GÖLET				Düşman Tümen Ara Hattı	XX		
GEÇİCİ GÖL/GÖLET				Düşman Çekilme İstikamesi	XXX		
KÖT NOKTASI	x 880			Düşman İlerleme İstikamesi	XXX		

KISALTMALAR

Srt	Sr.	1000
Mevki	Mvk.	1000
Tape	T.	1000
Dere	D.	1000
Çay	Ç.	1000
Göl	G.	1000
Nehir	N.	1000