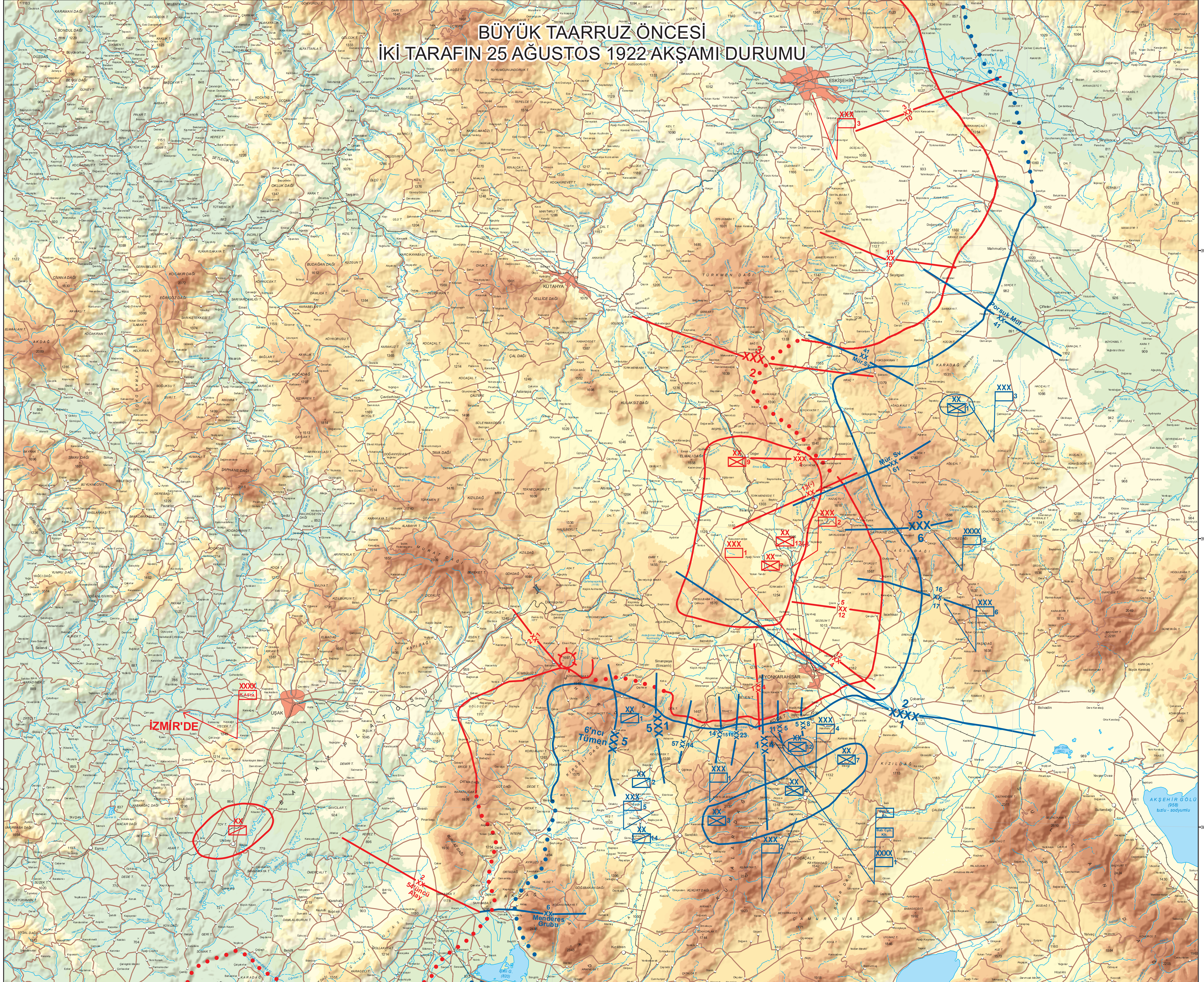


BÜYÜK TAARRUZ ÖNCESİ İKİ TARAFIN 25 AĞUSTOS 1922 AKŞAMI DURUMU



BÜYÜK TAARRUZ VE BAŞKOMUTAN MEYDAN MUHAREBESİ 26 - 30 AĞUSTOS 1922

1. DURUM VE TERİFLER
A. YUNAN ORDUSU
Sakarya Meydan Muharebesi (23 Ağustos-13 Eylül 1921) kaybeden Yunan ordusu Edirne-Sivriçay-Afyonkarahisar-Ahr Dağı hattında savunma pozisyonlarına geçmişti. Yunan ordusu yaklaşık 6000 kişiyle 11 Tümen ve 11 Tümenin Altıncu Tümeni, 2inci Kolordu ve 2inci Tümen tarafından karşılandı. Yunan ordusunun 12 şubesi ve 11 şubesi Kolona birlikleri (11inci, 3üncü, 10uncu, 15inci Süvari Tümeni) Eskişehir-Sivriçay-Kıvrak hattında, 1inci Kolona birlikleri (2inci, 12inci, 14inci, 15inci, 2inci Tümenler) Eskişehir-Kıvrak-Sarıcaçay hattında savunma pozisyonlarına geçmişti. Büyük 2inci Kolonanın (18inci, 13üncü ve 7inci Tümenler) bir kısmı Anadolu'nun içlerine girerek, ana unsurları Düzce-Kastamonu bölgesinde bulunmaktaydı.

B. TÜRK ORDUSU
Başkomutanlığı, 06 Ağustos 1922 tarihinde İshak Paşazade Afyonkarahisar Çerçisi cephesinde, Kuvayimillîye Güney Kolordu Grupları (Özkarlı ve Sivriçay) ve 2inci ve 1inci Çoluklar ile 2inci Süvari Kolonalarında 'Akşamüstü' Türk ordusunun 18 şubesi ve 5 şubesi bulunmaktaydı.

C. MUKAYYEME
P. TİMUR SV. TİMUR ASKER KILIÇ TÜRKER AĞILIKT. TORUŞÇAK
YUNAN ORDUSU 18 700.300 2.200 221 450 50
YUNAN ORDUSU 12 1 244.623 1.280 90.600

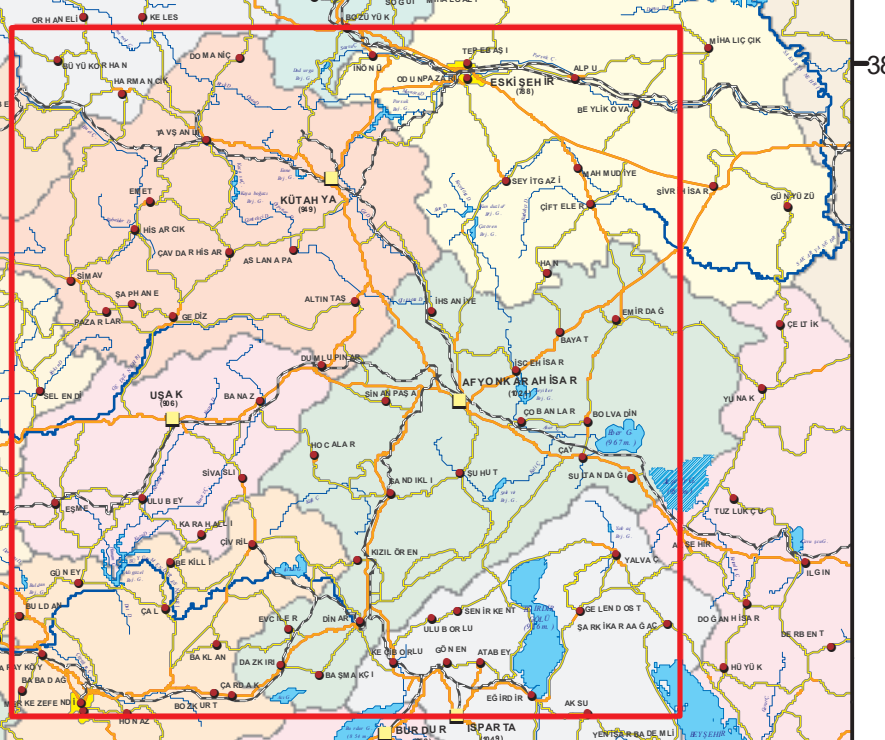
2. TARAFLARIN PLANLARI
A. YUNAN ORDUSU
(1) ANA FİKRİ
Türk harekâtının tahmini bölgedeki durdurarak onun muharebe alanına girmek, karp muharebesi ile önce ve sonra Anadolu'ya vuruşunu sağlamak olarak düşünülmüştü.

B. TÜRK ORDUSU
(1) ANA FİKRİ
Türk harekâtının tahmini bölgedeki durdurarak onun muharebe alanına girmek, karp muharebesi ile önce ve sonra Anadolu'ya vuruşunu sağlamak olarak düşünülmüştü.

(2) SAVUNMA PLANI
Yunan ordusunun tahmini bölgedeki durdurarak onun muharebe alanına girmek, karp muharebesi ile önce ve sonra Anadolu'ya vuruşunu sağlamak olarak düşünülmüştü.

(3) SAVUNMA PLANI
Yunan ordusunun tahmini bölgedeki durdurarak onun muharebe alanına girmek, karp muharebesi ile önce ve sonra Anadolu'ya vuruşunu sağlamak olarak düşünülmüştü.

HAREKAT ALANI



İL MERKEZİ	AFYONKARAHİSAR	Özel İşaretler	Yunan Tümen Ara Hatları	Toplam Bölgesinde Yunan Tümeni	Türk Kolordusu Komuta Yeri
YERLEŞİM YERİ	Dumlupınar	Asıl Muharebe Hattı Mevziler	Yunan Direnek Noktası	Türk Sıvırı Tümeni	Türk Kolordusu Komuta Yeri
SERT SATIHLI YOL		Ötme Kuvvetleri Hattı	Türk Sıvırı Tümeni	Türk Piyade Tümeni	Tümen Ara Hatları
DEMİRYOLU		Yunan Sıvırı Tümeni	Türk Piyade Tümeni	Türk Ordusu Komuta Yeri	Taarruz Çıkış Hattı (Temas Hattı)
NEHR, ÇAY, DERE		Yunan Piyade Tümeni	Türk Ordusu Komuta Yeri		
KURU DERE		Yunan Kolordusu Komula Yeri			

BÜYÜK TAARRUZ ÖNCESİ İKİ TARAFIN 25 AĞUSTOS 1922 AKŞAMI DURUMU
ÖLÇEK 1 : 250.000

Her hakkı saklıdır.
Harita Genel Müdürlüğünün yazılı izni alınmadan, bu ürünün tamamı veya bir kısmı çoğaltılamaz, yayımlanamaz ve atıf olarak kullanılmayabilir.

Harita: MİB Savunma Bakanlığı yayımlanarak hazırlanmıştır.

www.harita.gov.tr

BASKI: 1-2023